

FONDAZIONE GIOVANNINA RIZZIERI - ONLUS
QUESTIONARIO DI GRADIMENTO OSPITI E PARENTI

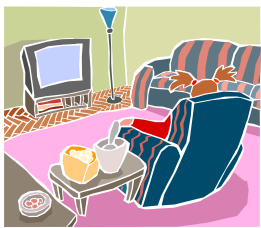
Lei è un Ospite del C.D.I. Ospite della R.S.A.

Lei è un Ospite Parente

La sua camera è al primo secondo terzo piano

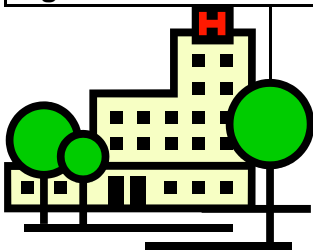
Esprima un giudizio sulle seguenti voci:

		Assistenza all'Ospite		
		Buono	Sufficiente	Insufficiente
		😊	😐	☹️
1) Assistenza di base				
2) Assistenza infermieristica				
3) Assistenza medica				
4) Assistenza fisioterapica				
5) Assistenza educativa individuale				
		Servizi		
		Buono	Sufficiente	Insufficiente
		😊	😐	☹️
6) Servizio amministrativo				
7) Servizio Parrucchiere/Barbiere				
8) Servizio Pedicure				
9) Iniziative di animazione e di socializzazione di gruppo				
10) Sostegno spirituale e servizio religioso				
		Aspetti Alberghieri		
		Buono	Sufficiente	Insufficiente
		😊	😐	☹️
11) Pulizia degli ambienti				
12) Comfort degli ambienti				
13) Possibilità di personalizzazione della camera				
14) Servizio lavanderia/guardaroba				
15) Orario dei pasti				
16) Varietà e qualità delle pietanze				
17) Risposta alle esigenze alimentari del congiunto				
		Rapporto umano		
		Buono	Sufficiente	Insufficiente
		😊	😐	☹️
18) Come giudica il rapporto umano con il personale				
19) Come giudica l'orario di visita				
20) Come valuta l'attenzione verso le sue necessità personali				



Riservatezza e informazioni

	Buono	Sufficiente	Insufficiente
	😊	😐	☹️
21) Come giudica la possibilità di avere spazi e momenti di intimità con il proprio caro			
22) Ritiene adeguata la tutela della riservatezza degli Ospiti			
23) Ritiene di ricevere adeguate informazioni sullo stato di salute del proprio caro			
24) Chiarezza delle informazioni fornite nella Carta dei Servizi			
25) Ritiene utile conoscere e condividere il Piano di Assistenza del proprio caro			
26) E' a conoscenza della possibilità di poter fornire suggerimenti o reclami tramite gli appositi moduli			
27) Ritiene di poter esprimere opinioni sulla qualità del servizio			
28) Ha trovato interessante il Bilancio Sociale della Fondazione			
29) In caso di bisogno sa a chi rivolgersi all'interno della organizzazione			



Giudizio complessivo

	Buono	Sufficiente	Insufficiente
	😊	😐	☹️
30) Come giudica l'apporto dei volontari all'attività della struttura?			
31) Come valuta complessivamente la nostra struttura?			
32) Rispetto alle sue aspettative iniziali che giudizio dà sulla soddisfazione delle sue attese?			

Cosa apprezza di più della Fondazione:

Cosa vorrebbe cambiare della Fondazione:

Suggerimenti:

Per i soli Ospiti e Parenti del Nucleo Alzheimer	Positivo	Negativo
33) Come giudica gli sforzi fatti per creare un sistema di assistenza meno ospedaliero e più a misura di persona?		
34) Rispetto a prima dell'ingresso al Nucleo ritiene che il suo Caro possa aver avuto dei benefici?		